

# こんなお悩みありませんか？

- ・ 店舗で“賞味期限管理”を適切に行えているか知りたい
- ・ どんな商品が、（販売期限間近の）セール対象になりやすいか把握したい
- ・ 在庫切れになりがちな商品を、原因別に把握したい

賞味期限管理のルールを定めていても、  
店舗でそれが実際にできているのか把握は難しいのでは？

また、どの商品がセール対象になりやすいのか、  
なぜ在庫切れを起こしやすいのか、  
把握しきれていないという声が上がっています。





# 管理・分析ツール「Aspekt」が出来る事

Semaforでの賞味期限チェックのデータを見える化！管理と分析をスマートに！

賞味期限を管理するSemaforでアラームされた商品が、売場で実際にチェックされているか管理ができます。そして売り切る為に値引きしたり、在庫切れチェックをしたアクションをデータとして蓄積・分析することで、品揃えや発注量のコントロールに活かします。

この店舗（部門）は  
賞味期限チェックが不完全！

この店舗（部門）は  
割引販売の商品数が多いな～



（売り切るために）  
割引販売になる  
傾向の高い商品はこちらです。

この商品は、  
在庫切れになる頻度が高いです！





分析・管理ツール

Aspekt(アスペクト)

## 分析・管理ツールAspektの特徴

全店/各店/各カテゴリーのデータが把握できます。

各店舗での、Semaforの使用状況を管理できます。

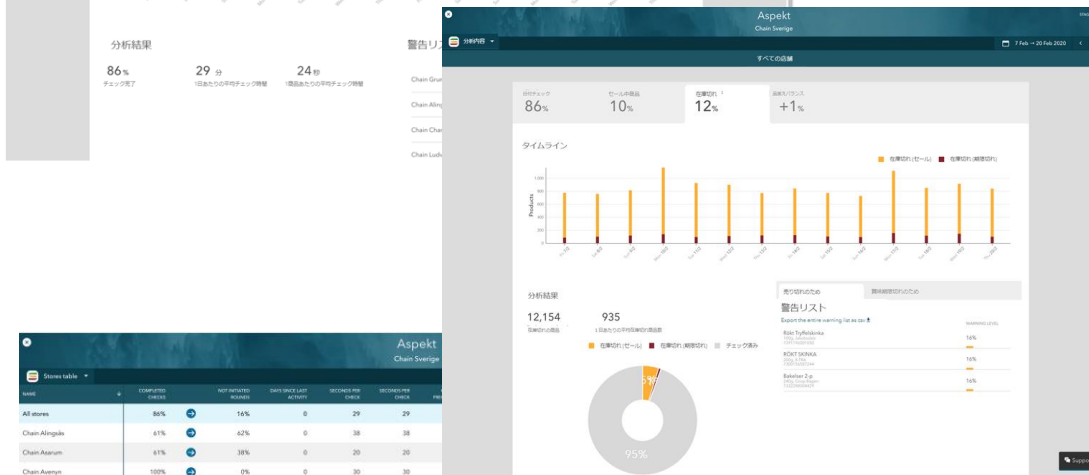
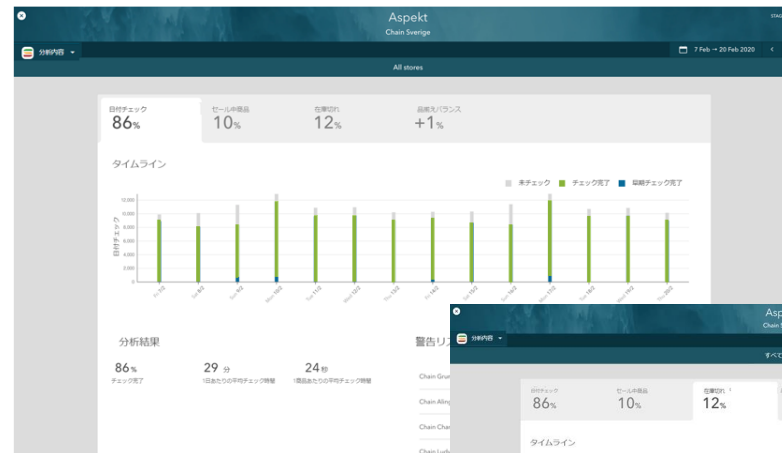
Semaforでの操作データからの分析が可能です。品揃えや、オペレーション指導などの改善に有効です。

お気軽にお問い合わせください

whywaste  
Japan

お問い合わせページ <https://www.whywaste-japan.jp/inquiry/>

Whywaste Japan事務局 [hello@whywaste-japan.jp](mailto:hello@whywaste-japan.jp)



Stores table	目録チェック	セマフォ使用率	在庫切れ	品揃えトランス	目録チェック完了	セマフォ完了	在庫切れ完了	目録チェック完了	セマフォ完了	在庫切れ完了
All stores	86%	10%	12%	+1%	29	24	29	24	29	24
Chain Ångölsås	61%	42%	0	38	38	0	0	38	38	0
Chain Åsarna	61%	38%	0	20	20	0	0	20	20	0
Chain Åvenån	100%	0%	0	30	30	0	0	30	30	0
Chain Backåsen	88%	28%	0	35	35	11%	9%	1916	125	+1%
Chain Bengelåsen	14%	5%	0	27	27	14%	13%	+0%	847	134
Chain Berge	100%	0%	0	26	26	13%	13%	+1%	596	-
Chain Bergslagshallen	100%	0%	0	34	34	16%	9%	+1%	1073	-
Chain Bergsjö	75%	14%	0	37	37	29%	13%	-1%	1325	-
Chain Blomstermåla	99%	4%	0	29	29	18%	14%	+1%	857	-
Chain Bohus	100%	0%	0	31	31	3%	14%	-1%	954	317
Chain Bonde	65%	36%	0	30	30	7%	12%	+0%	1583	-
Chain Backebol	90%	7%	0	20	20	1%	9%	+2%	1257	-
Chain Charlottenberg	63%	53%	0	27	27	13%	18%	+0%	1040	-
Chain City Kirstad	83%	18%	0	25	25	3%	7%	+0%	1071	-
Chain Dyrås	97%	4%	0	27	27	2%	12%	-1%	1181	101
Chain Eken	100%	0%	0	32	32	12%	8%	-1%	1004	-
Chain Erikberg	57%	29%	0	29	29	8%	11%	+1%	2276	-
Chain Fagvina	99%	6%	0	29	29	20%	10%	+1%	1657	-
Chain Fellingsjö	54%	34%	1	31	31	11%	12%	+0%	995	-